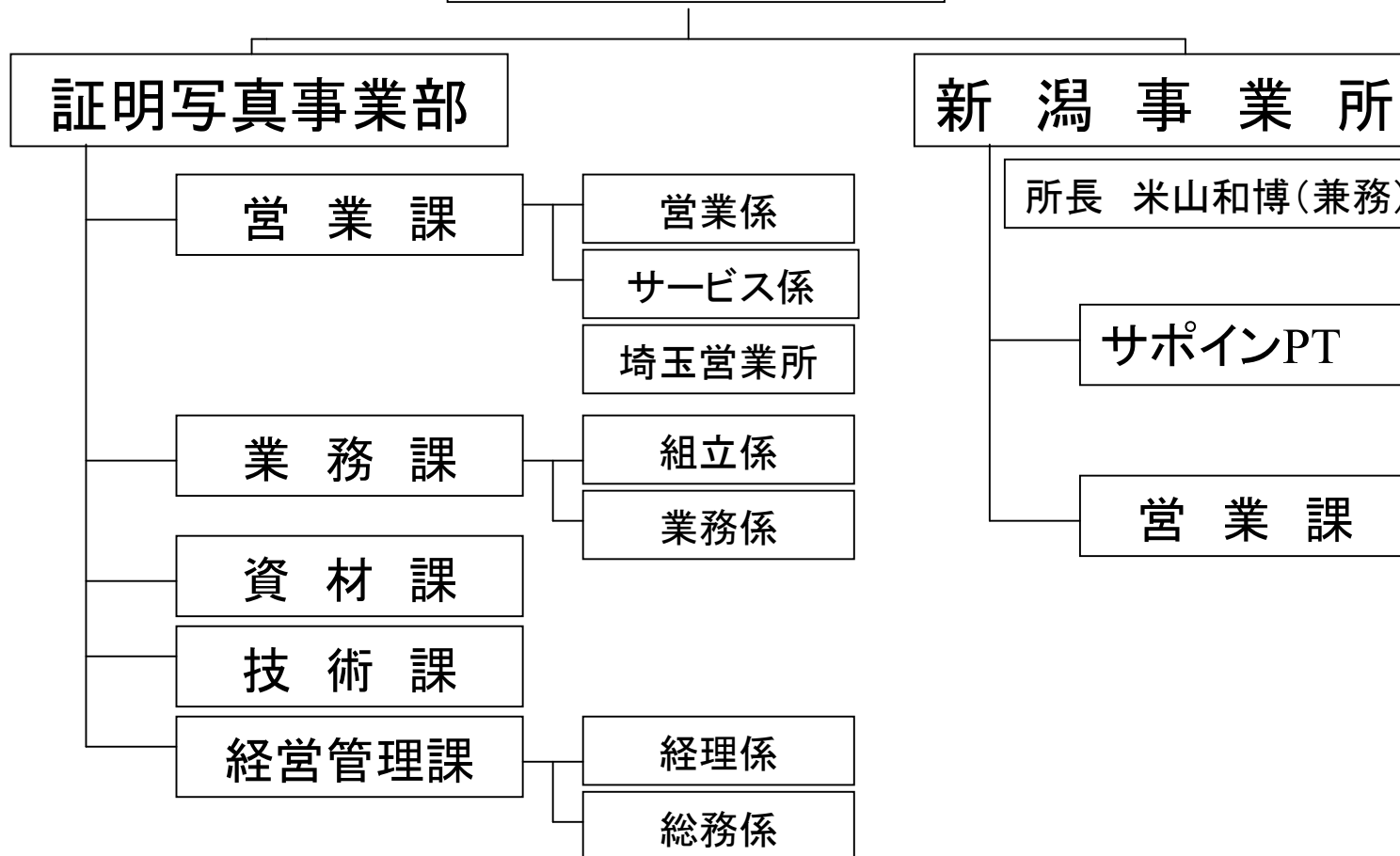


三吉工業組織図

代表取締役	平 雅吉
専務取締役	中村 英明
取締役	中野 克彦
非常勤取締役	米山 和博

統括部長 中野 克彦

新潟三吉工業



新潟三吉工業組織図

代表取締役	平 雅吉
専務取締役	中村 英明
取締役	米山 和博
非常勤取締役	中野 克彦

統括部長	米山 和博
------	-------

